

Regelplan B I / 8

Zweistreifige Fahrbahn mit beidseitiger Einengung mit geringer Verkehrsstärke

Verkehrsregelung durch Verkehrszeichen

Querabsperzung

durch min. 3 doppelseitige Leitbaken
Abstand längs 1 – 2 m
quer 0,6 – 1 m
mit doppelseitiger gelber Warnleuchte auf jeder Leitbake

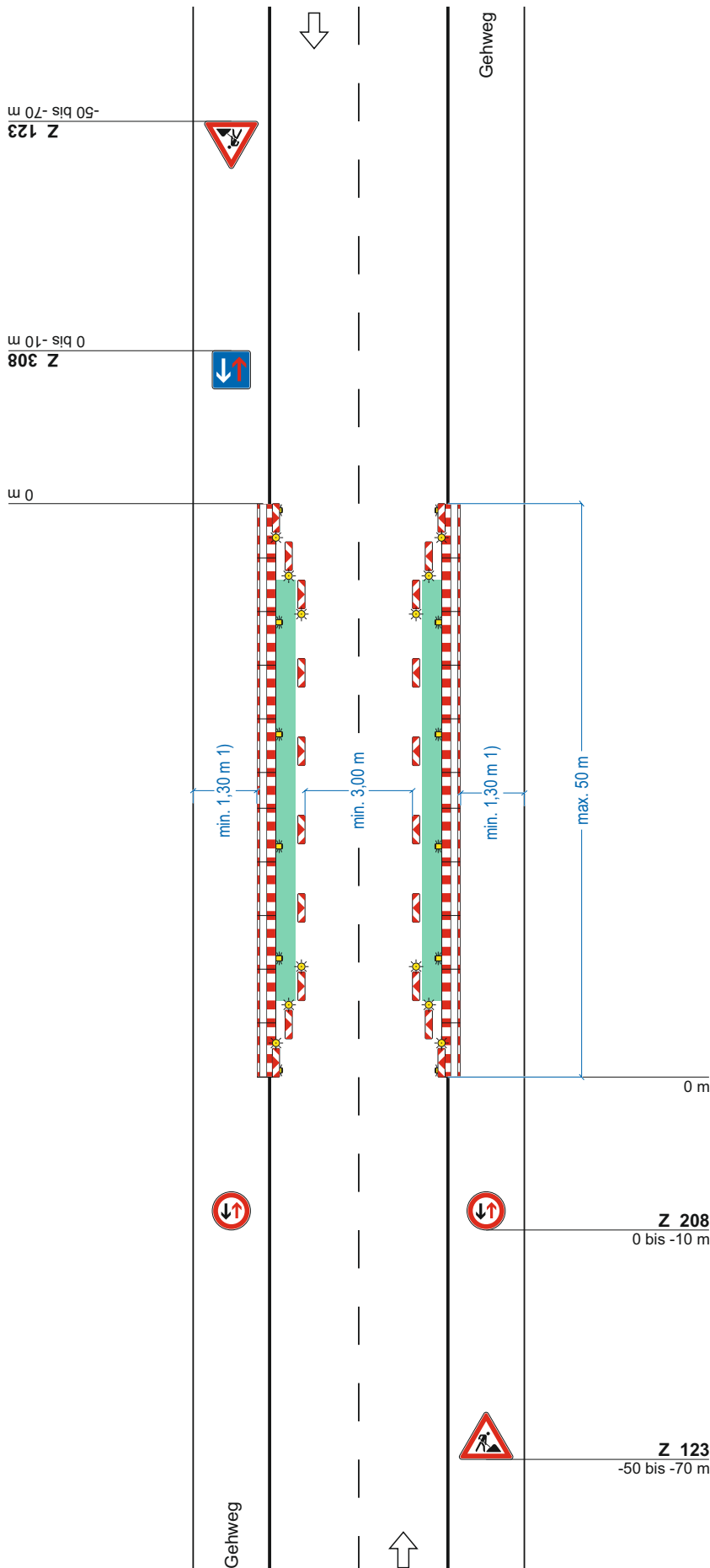
Längsabsperzung zur Fahrbahn

durch doppelseitige Leitbaken,
Abstand max. 9 m

Längsabsperzung zum Gehweg

durch Absperrschrankengitter
Warnleuchten gemäß RSA Teil B,
Abschnitt 2.4.3 Absatz 2

1) andere Breiten siehe Teil B,
Abschnitt 2.4.2



Stand: 05.2021 inkl. Korrektur 04.2022



EDV - Dr. Haller & Co. GmbH
Bärenstr. 31, 08523 Plauen
Tel. 03741/12060, Fax 03741/222652
e-Mail: info@edv-dr-haller.de
www.edv-dr-haller.de