

Regelplan B I / 11

Vierstreifige Fahrbahn mit Sperrung eines rechten Fahrstreifens bzw. dreistreifige Fahrbahn mit Sperrung im Bereich der zweistreifigen Richtung

Querabspernung
durch Absperrschrankengitter

Längsabspernung zur Fahrbahn
durch einseitige Leitbaken,
Abstand max. 9 m
Absperrschrankengitter am fahrbahnseitigen Baufeldrand

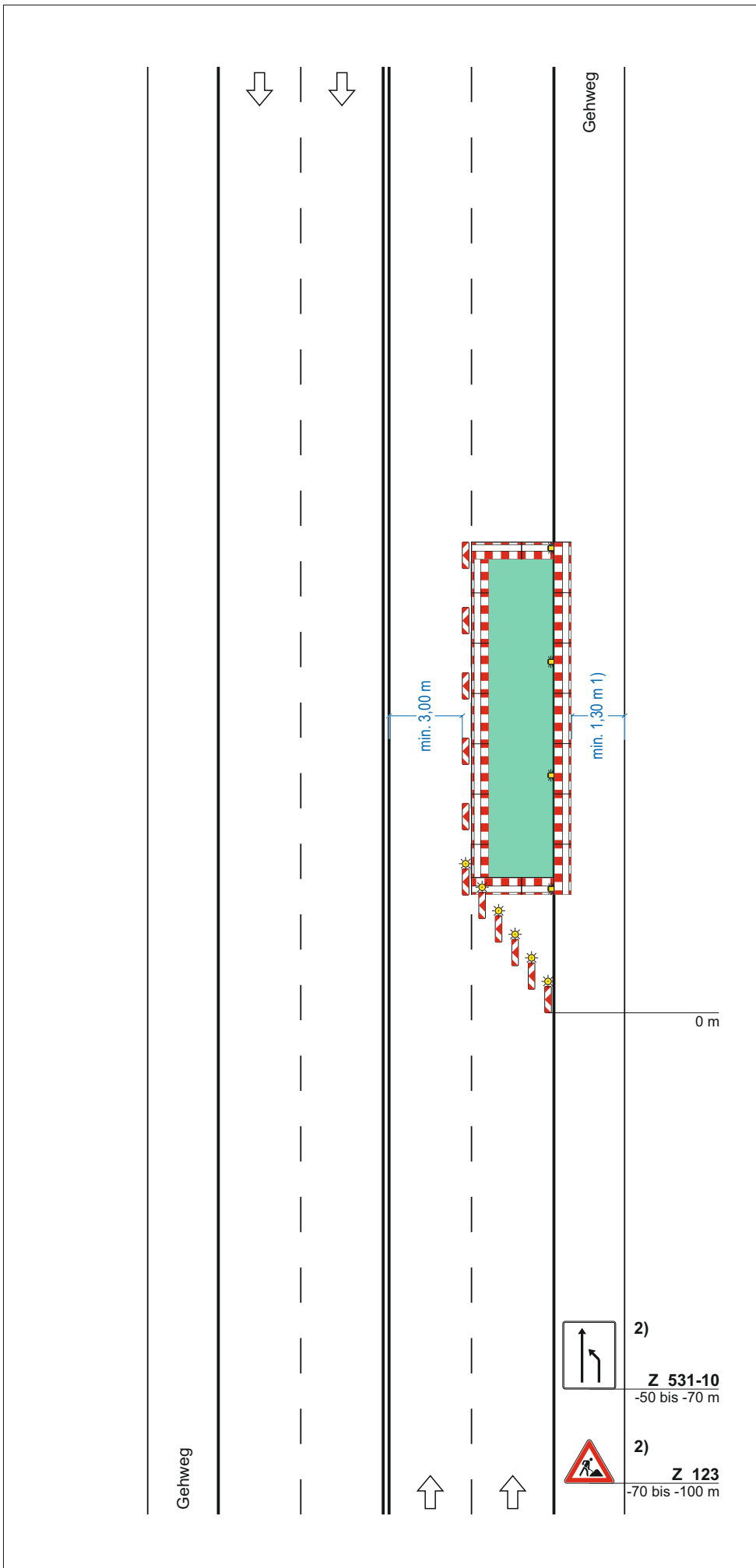
Querabspernungen
durch einseitige Leitbaken
Abstand längs 1 – 2 m
quer 0,6 – 1 m
mit einseitiger gelber Warnleuchte auf jeder Leitbake

Längsabspernung zum Gehweg
durch Absperrschrankengitter
Warnleuchten gemäß Teil B,
Abschnitt 2.4.3 Absatz 2

1) andere Breiten siehe Teil B,
Abschnitt 2.4.2

2) [] Mittelstreifen in ausreichender
Breite vorhanden;
Verkehrszeichen beidseitig
aufstellen

Stand: 05.2021 (Erstausgabe am 15.02.2022)



EDV - Dr. Haller & Co. GmbH
Bärenstr. 31, 08523 Plauen
Tel. 03741/12060, Fax 03741/222652
e-Mail: info@edv-dr-haller.de
www.edv-dr-haller.de