

## Regelplan C I / 3

Verkehrsführung über  
Behelfsfahrstreifen

### Querabsperzung

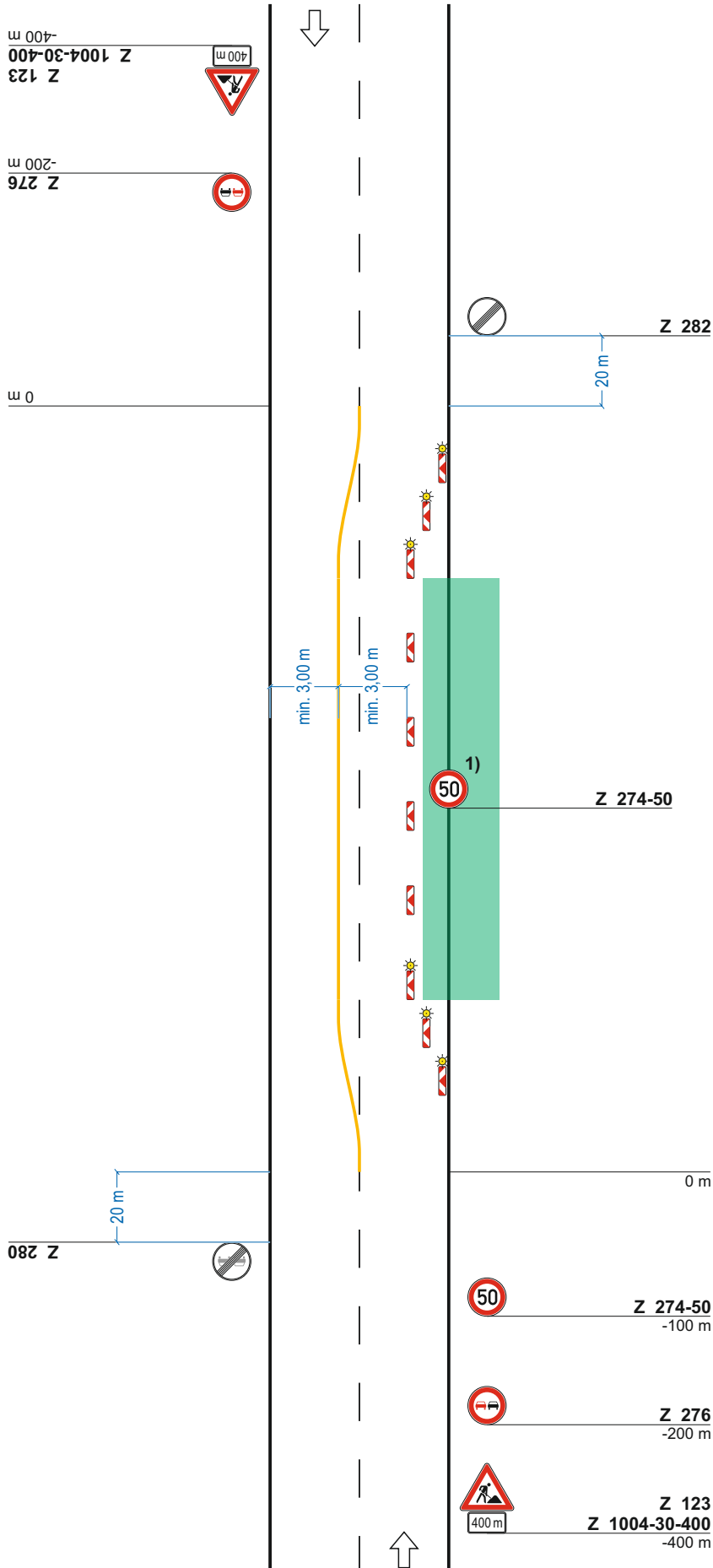
durch mindestens 3 einseitige  
Leitbaken  
Verziehungsmaß ca. 1: 3  
Abstand quer max. 0,6 m  
mit einseitiger gelber Warnleuchte  
auf jeder Leitbake

[ ] Statt Leitbaken Absperrschranken  
am Ende der Arbeitsstelle  
angeordnet

### Längsabsperzung

durch einseitige Leitbaken  
Abstand max. 12 m

1) Wiederholen bei Arbeitsstellen  
über 1000 m Länge im  
Abstand von 500 m



Stand: 05.2021 inkl. Korrektur 08.2022