

Regelplan C I / 4

Fahrbahn halbseitig gesperrt

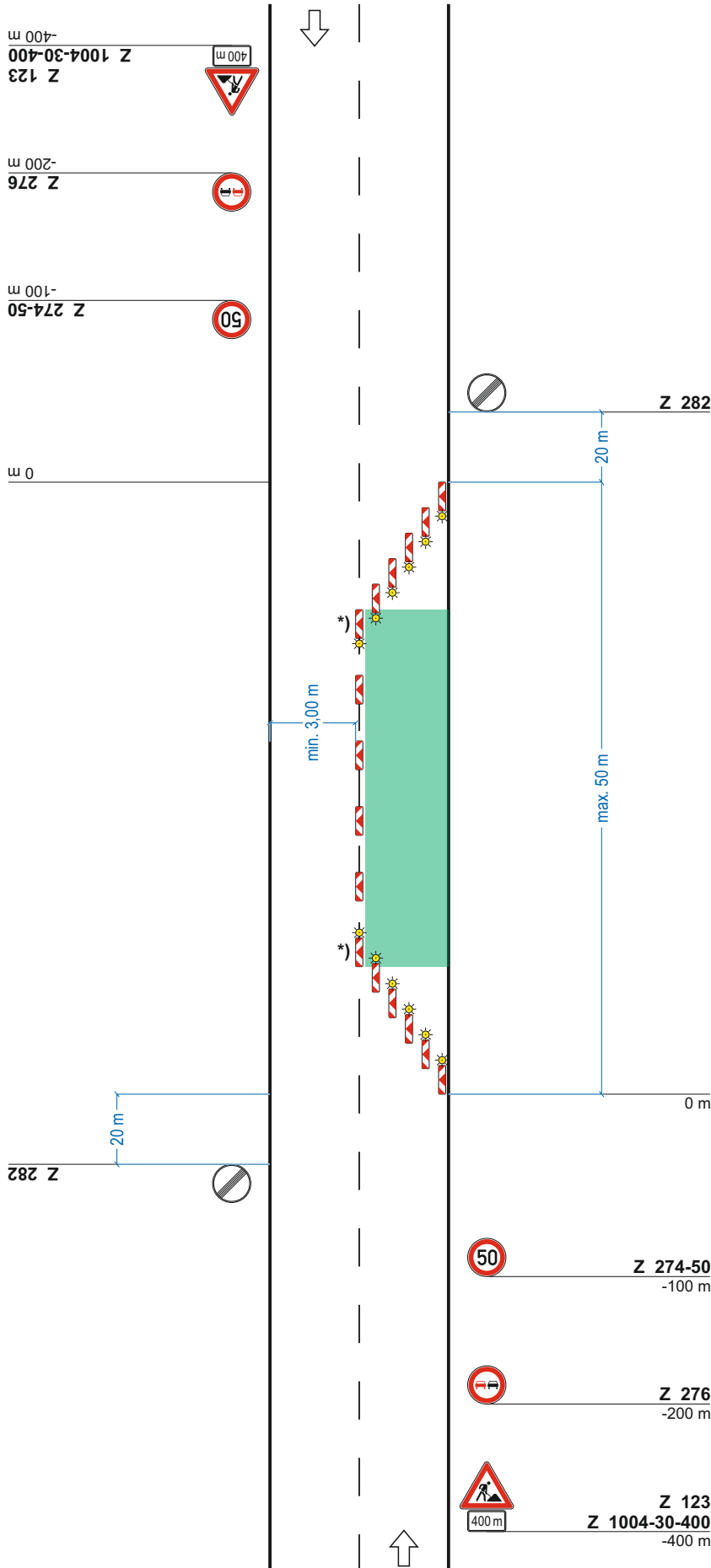
Verkehrsregelung durch Verkehrszeichen

Querabspernung
 durch mindestens 3 doppelseitige Leitbaken
 Verziehungsmaß ca. 1: 3
 Abstand quer max. 0,6 m
 mit doppelseitiger gelber Warnleuchte auf jeder Leitbake

Längsabspernung
 durch doppelseitige Leitbaken
 Abstand max. 12 m

Querabspernung
 durch mindestens 3 doppelseitige Leitbaken
 Verziehungsmaß ca. 1: 3
 Abstand quer max. 0,6 m
 mit doppelseitiger gelber Warnleuchte auf jeder Leitbake

*) doppelseitige Leitbake mit doppelseitiger gelber Warnleuchte



Stand: 05.2021 inkl. Korrektur 08.2022