

Regelplan C I / 10

Arbeitsstellenumfahrung mit Behelfsfahrbahn

Querabspernung

durch einseitige Leitbaken mit einseitiger gelber Warnleuchte auf jeder Leitbake
Verschwenkungsmaß ca. 1: 10
Abstand quer max. 0,6 m

Fahrstreifenbegrenzung

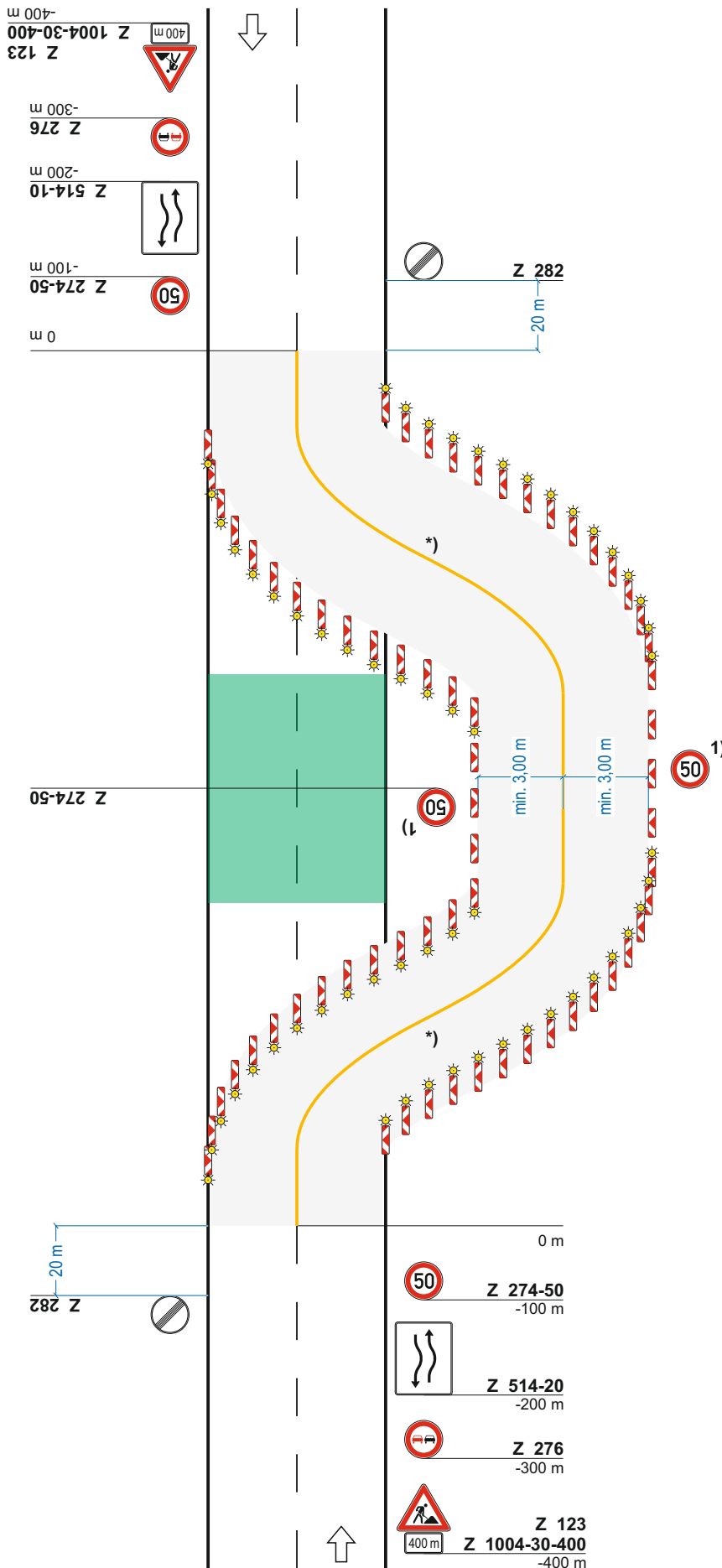
[] durch gelbe Markierung
[X] durch Leitschwellen

Längsabspernung

durch einseitige Leitbaken

1) Wiederholen bei Umfahrungen von über 1000 m Länge im Abstand von 500 m

*) die Verschwenkungen sind mittels Schleppkurven zu bemessen, bei Bedarf sind linsenförmige Trennbereiche einzurichten



Stand: 05.2021 inkl. Korrektur 05.2022