

Regelplan C II / 7

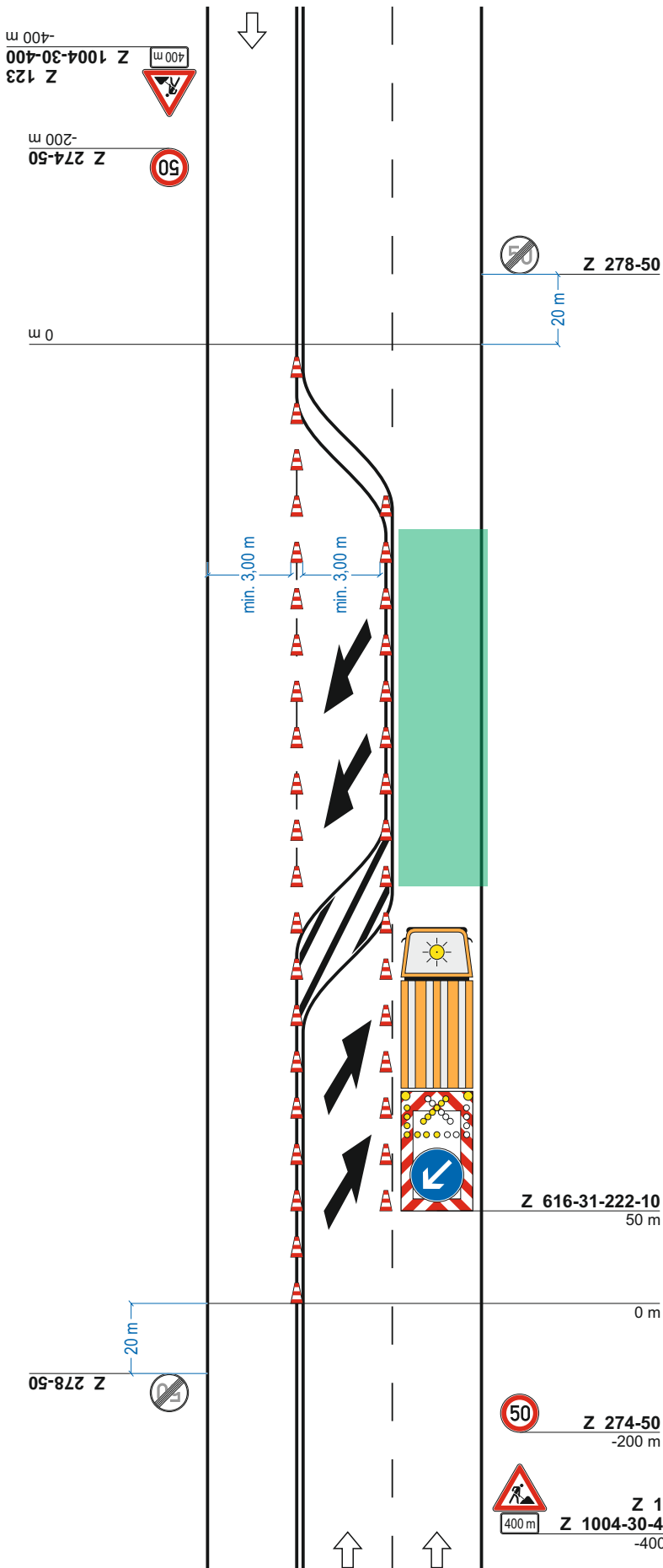
Arbeitsstelle von kürzerer Dauer
auf dreistreifiger Fahrbahn

Sperrung der einstreifigen
Richtung

(nur bei Tageslicht)

Längsabsperzung
durch Leitkegel
(Höhe min. 0,5 m)
Abstand max. 6 m

Querabsperzung
durch fahrbare Absperrtafel
(Z 616)



Stand: 05.2021 (Erstausgabe am 15.02.2022)