

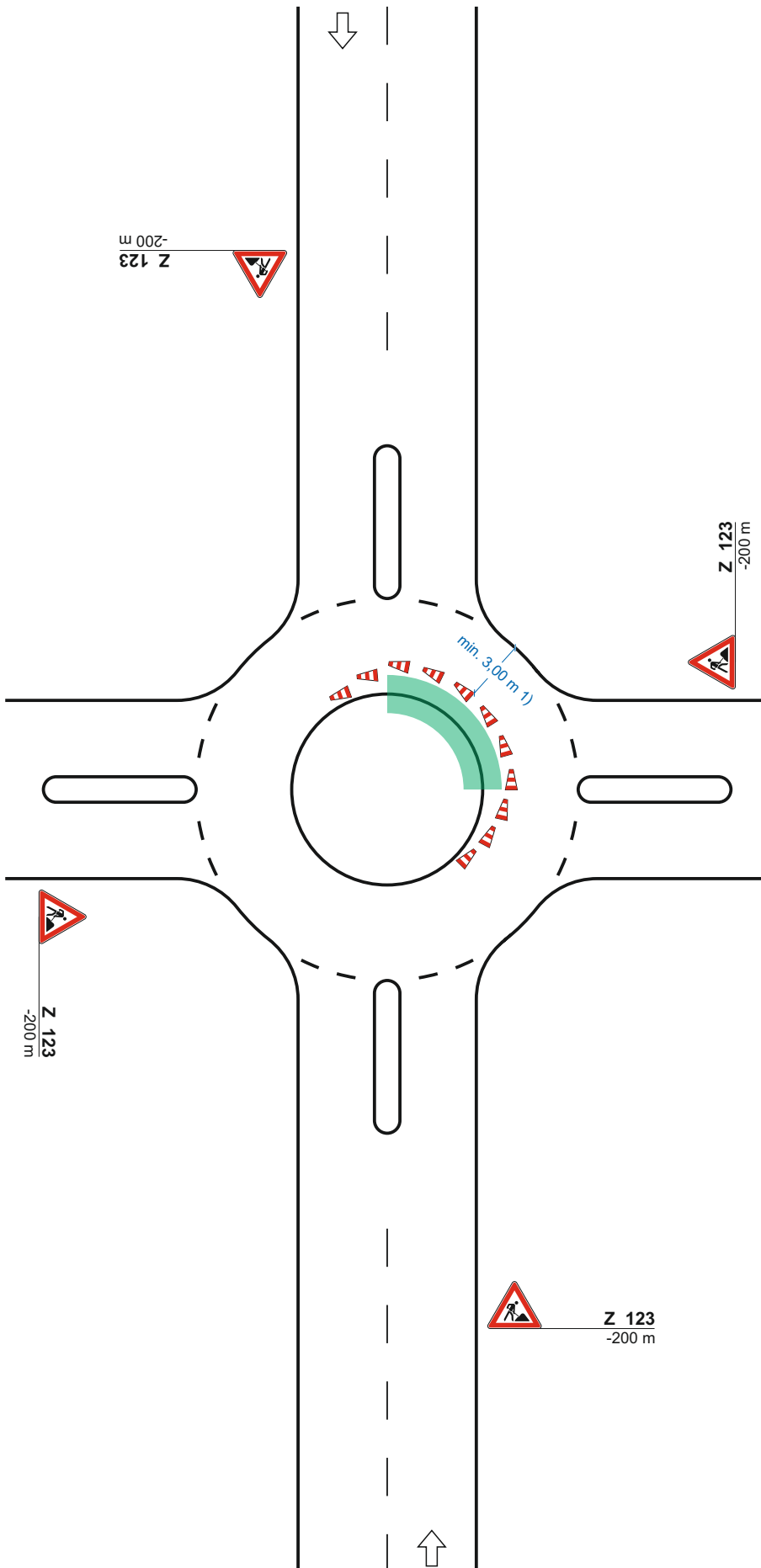
## Regelplan C II / 8

Arbeitsstelle kürzerer Dauer  
auf zweistreifiger Fahrbahn mit  
Kreisverkehr

(nur bei Tageslicht)

**Längsabsperzung**  
durch Leitkegel  
(Höhe min. 0,5 m)  
Abstand max. 2 m

1) [ ] Befahrbarkeit mittels  
Schleppkurven geprüft



Stand: 05.2021 (Erstausgabe am 15.02.2022)