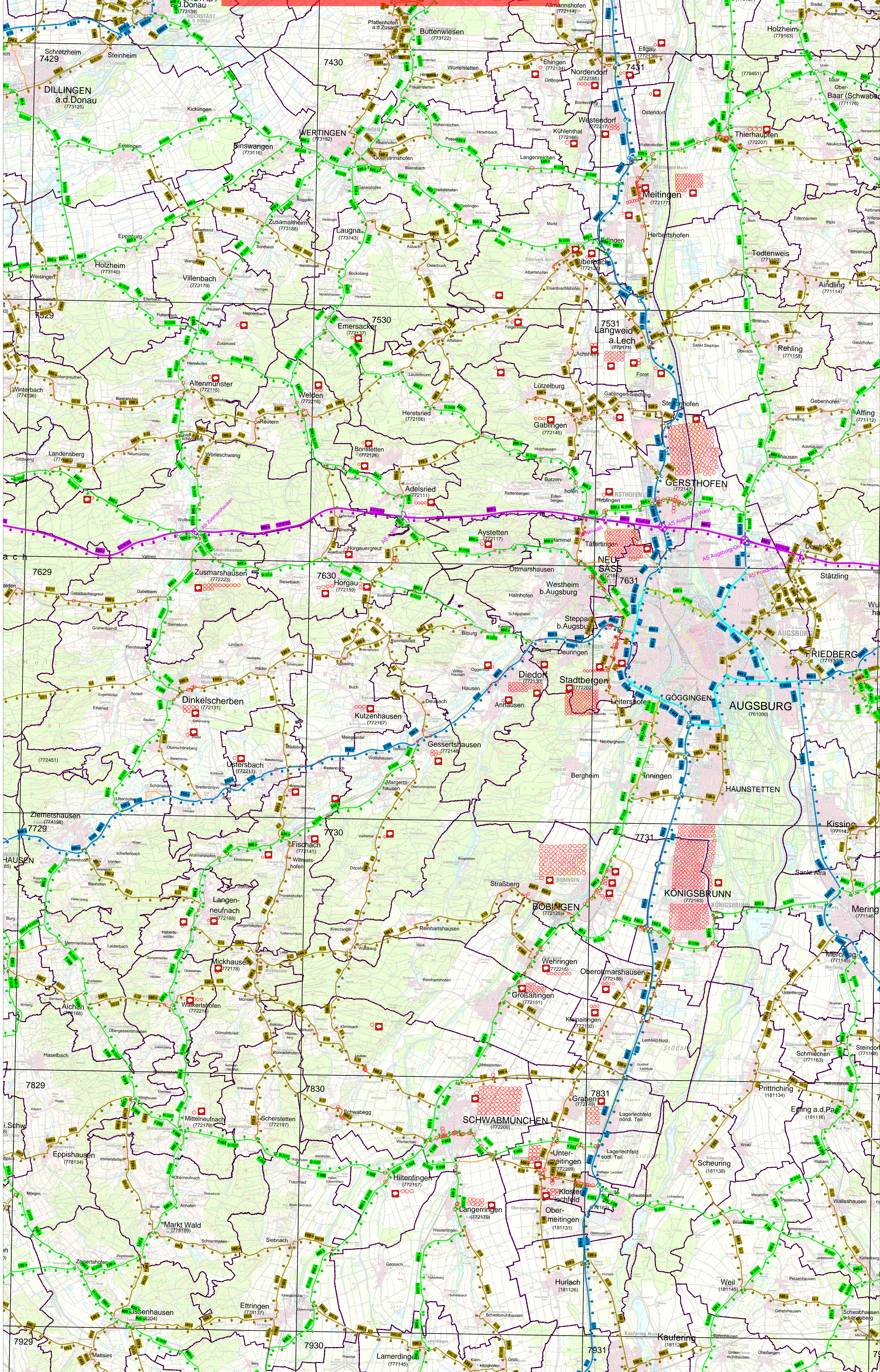


**Radfahrunfälle im Landkreis Augsburg**  
 von 01.01.2012 bis 31.12.2016  
 Bundes-, Staats-, Kreis- und Gemeindestraßen



**Was ist ein Abschnitt?**

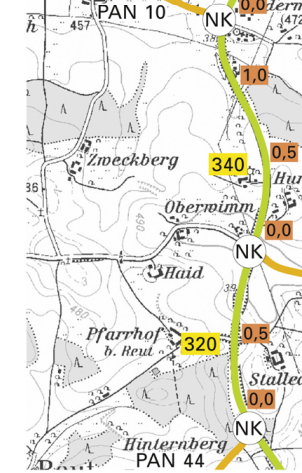
Die Straßen werden in Abschnitten unterteilt. Diese sind durch Nummern (z.B. 360) gekennzeichnet und sind durch rote Linien markiert. Die Abschnitte werden als Nummern, Buchstaben und Zeichen (z.B. 360/1) angegeben. Diese sind entlang der jeweiligen Straßenrichtung in der Regel in der Reihenfolge aufsteigend.

**Was ist eine Station?**

Die Station gibt an, wie weit ein Standort vom Beginn des Abschnitts entfernt ist. Sie beginnt mit dem Kilometer angeben.

**Was bedeuten die Angaben auf einem Stationszeichen?**

Die auf Vorder- und Rückseite beschriebenen Stationszeichen geben die 600 m im rechten Fahrband. Die Angaben „Straße“, „Abschnitt“ und „Station“ legen das Standort des Stationszeichens eindeutig fest. Der rote Pfeil über dem Stationszeichen gibt die Straßenrichtung an, in der die Station aufsteigend gemessen wird.



**Legende**

- 1202 Bundesautobahn mit Abschnittsnummer (inkl. Straßenrichtung) und Station
- 2002 Bundesstraße mit Abschnittsnummer (inkl. Straßenrichtung) und Station
- 1002 Staatsstraße mit Abschnittsnummer (inkl. Straßenrichtung) und Station
- 222 Kreisstraße mit Abschnittsnummer (inkl. Straßenrichtung) und Station
- Bundesstraße in Gemeindebaust
- Staatsstraße in Gemeindebaust
- Netzknoten
- Regierungsbezirksgrenze
- Landesgrenze
- Gemeindegrenze
- Gemeinde mit Schlüsselnummer
- 7968 Erlangen und Blattnummer der topographischen Karte 1 : 25.000

Oberste Baubehörde im Bayerischen Staatsministerium des Innern, für Bau und Verkehr  
 Zentralstelle für Informationssysteme

**Landkreis Augsburg**  
 Staatliches Bauamt Augsburg  
 (Schwaben)

Maßstab 1 : 50.000

Datengrundlagen:  
 Geobasisdaten:  
 © Bayerische Vermessungsverwaltung  
 www.geobasis.bayern.de

Fachstellen:  
 Bayerisches Informationssystem  
 Innen- und Verkehrswesen  
 www.bayis.bayern.de

**Abschnittsnummernkarte**  
 Stand: 01.01.2017

Herausgeber: Oberste Baubehörde im Bayerischen Staatsministerium des Innern, für Bau und Verkehr  
 Franz-Josef-Strauß-Ring 4, 80539 München  
 Bearbeitung: Zentralstelle für Informationssysteme bei der Autobahndirektion Südbayern  
 Sedlitzstraße 7-11, 80335 München